

Modulaarne kaldtee

FEAL

... elu parandamine



1-2. ainult siis, kui raamp sisaldab platvormi



1. Paigaldage silla üleminek (RA) platvormile (kui on komplektis) vastasel juhul paigaldage üks või kaks kaldtee kinnitust (KRL). (5. samm)

2. Paigaldage tugijalad. Kasuta kaks välimist auku Jätke 4. sammuga.



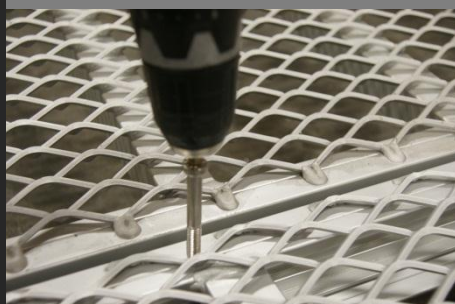
3. Paigaldage ülemine osa (ÖL) ülemise poole pilusse kaldtee. Kruvisid pole vaja! Asetage kaldtee olemasolevale platvormile

4. Paigaldage tugijalad kaldtee mõlemale küljele. Plumb jalad ja keerake kruvid kinni. Pingutage alati kõigepealt vasakpoolne kruvi



5. Paigaldage kaldtee kinnitus (KRL) alumises osas olevasse pilusse kaldtee (sama platvormide puhul) Kruvisid pole vaja!

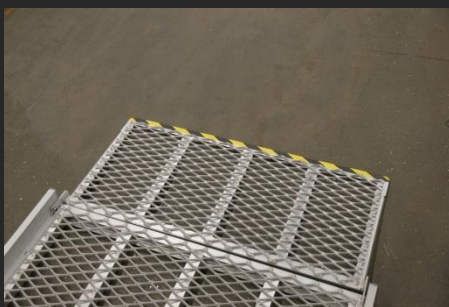
6. Pange järgmine kaldtee maha osa. Korrake 4-5 kuni soovitud pikkuseni



7. Kasutage läbivat kruvi koos vastava mutri ja seibiga põhja kaldtee sektsioonide vahel.

8. Soovi korral reguleerige ühendus kuni +50 mm

Kinnitusjuhend



9. Alumine üleminekuplaat on kinnitatud 2 kinnitatud kruviga väljastpoolt pole pähkleid vaja!



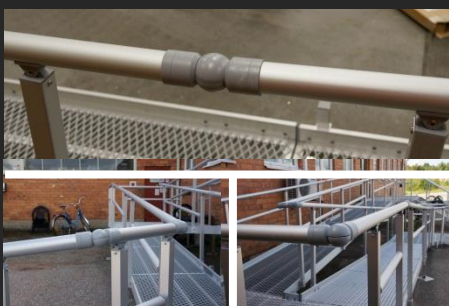
11. Vabastage eelkinnitatud kruvid postides ja ülemises siinis



10. Kinnitage siinihoidjate kruvid. Kasutage 4 sisemist auku. Paigaldage siinihoidikud kruvidele ja pange rööpapistid sisse.



12. Paigaldage alumine ja ülemine osa käsipuu osa ja keerake kruvid kinni.



13. Paigaldage rööpalink



14. Lükake rööp kokku. Pingutage siinihoidiku kruvid, keerake alati kõigepealt vasakpoolne kruvi.



15. Paigaldage kaks kaasasolevat kruvi, et kinnitada siini lüli.



16. Lõpeta, asetades plastdetailid siini otsaosale